



Corso Regionale ANMCO Emilia Romagna
**Le sfide aperte tra
cuore e cervello:
un delicato equilibrio**

17 marzo 2023, Bologna

Razionale

Le malattie cardiache e le malattie neurologiche sono tra le principali cause di morbidità. In particolare quelle a carico del sistema vascolare, sia esso neurovascolare o cardiaco, rappresentano la prima causa di disabilità e decessi a livello europeo ed italiano. Al fine di migliorare la diagnosi, la terapia e la prognosi dei pazienti è fondamentale accrescere la consapevolezza e la conoscenza di questi problemi.

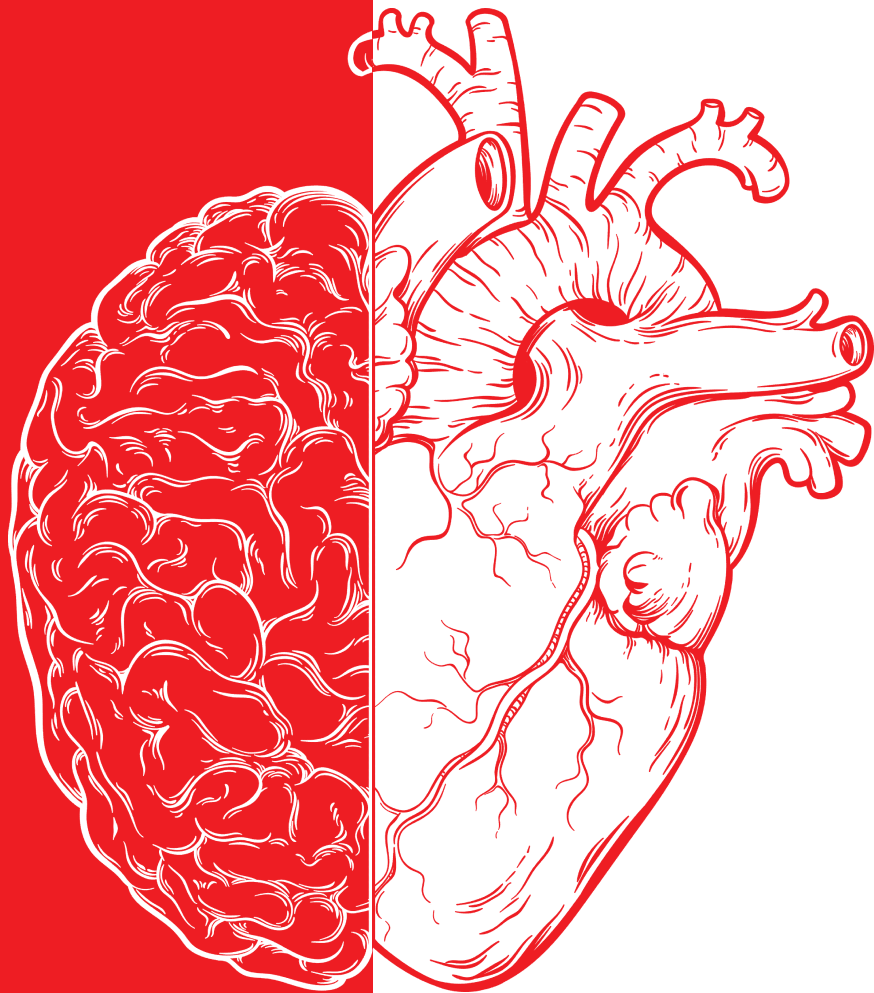
Scopo

Coinvolgere specialisti nelle varie discipline al fine di approfondire, in maniera multidisciplinare, le plurime interconnessioni tra le malattie cardiache e neurologiche. Sarà una occasione per puntualizzare la fisiopatologia ma soprattutto soffermarsi particolarmente sulle ultime novità di diagnostica per immagini e della terapia farmacologica ed interventistica.

Responsabili Scientifici

Diego Della Riva, Bologna

Stefano Urbinati, Bologna



Programma

Welcome coffee

14:20 Saluti del Presidente ANMCO Emilia Romagna

Gabriele Guardigli

14:25 Presentazione del Focus *Diego Della Riva*

I SESSIONE

IL CARDIOLOGO E LA PREVENZIONE DELLO STROKE

Moderatori: *Pietro Cortelli, Stefano Urbinati*

14:30 Cuore-cervello trent'anni dopo:
quali sono le sfide ancora aperte? *Giuseppe Di Pasquale*

15:00 TIA o stroke: c'è indicazione alla terapia anticoagulante nello
stroke criptogenetico o nel paziente con AHRE?

Giuseppe Boriani

15:15 Ictus, ischemia Cardiaca ed infarto... solo una sfortunata
coincidenza? *Diego Della Riva*

15:30 Fibrillazione atriale e ictus cardio-embolico: ruolo della
strategia rhythm control e dell'ablazione transcateretere
Maria Giulia Bolognesi

15:45 Discussione sui temi precedentemente trattati

II SESSIONE

PROBLEMATICHE EMERGENTI NEL PAZIENTE ACUTO

Moderatori: *Gianni Casella, Alessandro Lombardi*

16:00 La rete della Neurocardiologia in Italia *Stefano Strano*

16:15 Quando sospettare un'origine cardioembolica dell'ictus?
Andrea Zini

16:30 Sindrome di Tako-tsubo:
quando le emozioni possono colpire il cuore *Silvia Zagnoni*

16:45 Il ruolo della chiusura dell'auricola *Gaetano Barbato*

17:00 Discussione sui temi precedentemente trattati

III SESSIONE

IL COINVOLGIMENTO CUORE-CERVELLO NELLE MALATTIE SISTEMICHE

Moderatori: *Giovanni Tortorella, Simone Longhi*

17:15 Patologie neuromuscolari e coinvolgimento cardiaco:
quando mi devo preoccupare? *Marianna Nardoza*

17:30 Quando sospettare l'amiloidosi nel paziente con neuropatia
Francesco Lai

17:45 Quale percorso per l'amiloidosi TTR *Gaia Mazzanti*

18:00 Discussione sui temi precedentemente trattati

18:30 Chiusura dei lavori e compilazione questionario ECM

Informazioni generali

SEDE DEL CORSO

Relais Bellaria Hotel & Congressi
Via Altura, 11bis, 40139 Bologna BO

MODALITÀ DI ISCRIZIONE

Il Corso è gratuito e riservato ad un massimo di 100 partecipanti. L'iscrizione può essere effettuata on-line all'indirizzo

<https://planning.it/eventi/>, invitiamo l'utente a ricercare l'evento inserendo una parola del titolo nel campo Ricerca libera nella sezione EVENTI del sito web. Al momento del completamento della procedura di iscrizione verrà inviata una mail di conferma all'indirizzo indicato. Nel caso in cui dovessero verificarsi dei problemi, contattare Lucia Offidani: l.offidani@planning.it

EDUCAZIONE CONTINUA IN MEDICINA

ANMCO - Associazione Nazionale Medici Cardiologi Ospedalieri, Provider ECM n. 669, ha accreditato il Corso per n. 100 partecipanti appartenenti alle seguenti categorie: Medico Chirurgo (Cardiologia, Neurologia, Neurochirurgia, Medicina dello sport, Medicina e chirurgia di accettazione e di urgenza, Medicina generale (medici di famiglia), Medicina interna, Radiodiagnostica), Infermiere, crediti assegnati all'evento: 4,0. Obiettivo formativo: Contenuti tecnico-professionali (conoscenze e competenze) specifici di ciascuna professione, di ciascuna specializzazione e di ciascuna attività ultra specialistica, ivi incluse le malattie rare e la medicina di genere (18)

Ore formative: 4

Ai fini dell'acquisizione dei crediti formativi è **INDISPENSABILE** la presenza effettiva al 90% della durata complessiva dei lavori e almeno il 75% delle risposte corrette al questionario di valutazione dell'apprendimento.

La compilazione del questionario darà diritto ai crediti SOLO se associata alla verifica dell'effettiva presenza al corso. Non saranno previste deroghe a tali obblighi.

PROVIDER ECM



ANMCO

Associazione Nazionale Medici Cardiologi Ospedalieri
Via La Marmora, 36 - 50121 Firenze
<http://www.anmco.it>
e-mail: formazione.scientifica@anmco.it
Tel. +39 05551011 - Fax +39 0555101350

SEGRETERIA ORGANIZZATIVA



Planning Congressi s.r.l.

Via Guelfa, 9 - 40138 Bologna
l.offidani@planning.it
www.planning.it