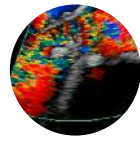


RAZIONALE

L'ecocardiogramma trans-esofageo (ETE) è un'indagine diagnostica di secondo livello, fondamentale nella gestione di molte patologie cardiologiche, con un ruolo ampiamente consolidato nella pratica clinica quotidiana. I setting clinici in cui l'ETE è utilizzato comprendono la ricerca delle fonti emboligene, la diagnosi di endocardite e dei difetti interatriali e lo studio dell'aorta. Inoltre, negli ultimi anni la diffusione della chirurgia riparativa della mitrale e i progressi ottenuti in cardiologia interventistica strutturale hanno comportato una sempre maggiore applicazione dell'ETE nella selezione del paziente e nella guida alle procedure chirurgiche e interventistiche, richiedendo lo sviluppo di competenze specifiche. L'obiettivo di questo minicorso è quello di diffondere e garantire l'appropriatezza delle indicazioni e la corretta interpretazione dei referti ecocardiografici, oltre che fornire una guida pratica ai cardiologi che vogliono acquisire delle competenze specifiche nell'esecuzione dell'ETE.



INFORMAZIONI

SEDE DEL CORSO

SPACES LAURENTINA
Viale Luca Gaurico 91/93 – 00143 Roma

PROVIDER ECM



ANMCO – Associazione Nazionale Medici Cardiologi Ospedalieri

Via A. La Marmora, 36 – 50121 Firenze
Tel. 055 5101365 – Fax 055 5101350
formazione.scientifica@anmco.it – www.anmco.it

SEGRETERIA ORGANIZZATIVA



MIDI 2007 SRL – Viale Luca Gaurico 91/93 – 00143 Roma
Tel. 06 39733859
info@midi2007.it – www.midi2007.it

ECM – Educazione Continua in Medicina

Crediti ECM previsti: 5,2 – Id ECM: 669-365422

Tipologia evento: Residenziale

Ore formative: 4

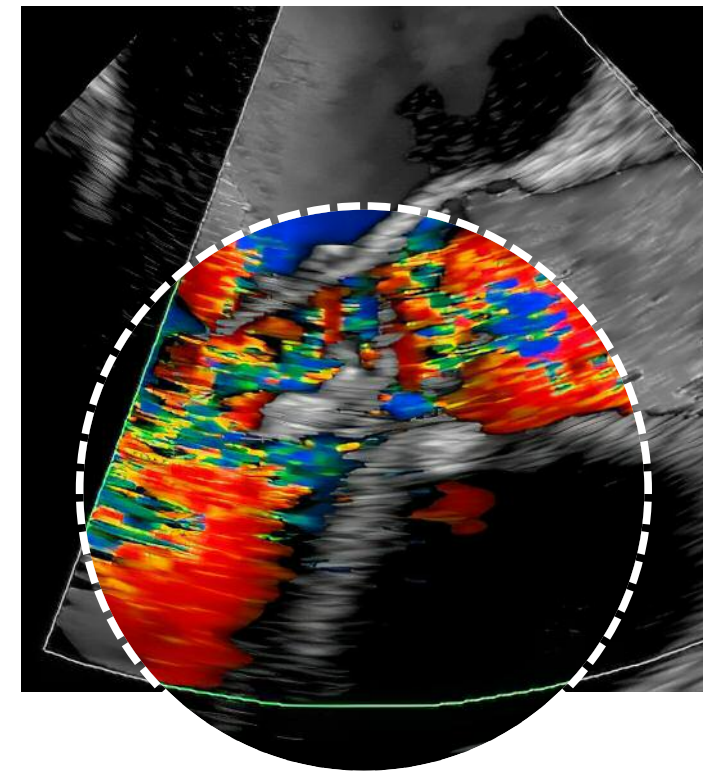
Per le seguenti Figure Professionali:

MEDICI CHIRURGHI

(Discipline mediche accreditate: Anestesia e rianimazione, Angiologia, Cardiocirurgia, Cardiologia, Chirurgia generale, Chirurgia toracica, Chirurgia vascolare, Direzione medica di presidio ospedaliero, Endocrinologia, Gastroenterologia, Geriatria, Laboratorio di genetica medica, Malattie dell'apparato respiratorio, Malattie infettive, Malattie metaboliche e diabetologia, Medicina e chirurgia di accettazione e di urgenza, Medicina generale [medici di famiglia], Medicina interna, Neurologia, Patologia clinica [laboratorio di analisi chimico-cliniche e microbiologia], Radiodiagnostica, Radioterapia]

Per un numero massimo di 20 partecipanti.

Per conseguire i crediti ECM relativi all'evento è obbligatorio partecipare ad almeno il 90% delle ore formative, rispondere correttamente ad almeno il 75% dei quesiti del questionario di apprendimento, compilare il questionario di valutazione della qualità percepita e il questionario di rilevazione del fabbisogno formativo.



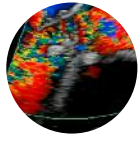
FOCUS ON DELL'ANMCO LAZIO

APPLICAZIONI CLINICHE DELL'ECOCARDIOGRAMMA TRANSESOFOGEO

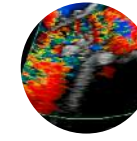
ROMA, 7 NOVEMBRE 2022

Spaces Laurentina | Viale Luca Gaurico 91/93





PROGRAMMA SCIENTIFICO



13.50 Apertura lavori e saluto
del Presidente Nazionale ANMCO

MODERATORI

F. Colivicchi, G. Pajes

14.00 Aspetti Procedurali, Indicazioni
e Proiezioni
V. Rizzello

14.20 ETE nella ricerca delle fonti emboligene
A. Posteraro

14.40 ETE nella diagnosi di endocardite
A. Lombardo

14.50 Discussione sui temi trattati

15.10 ETE nello studio della patologia aortica
V. Rizzello

15.30 Guida ETE alla chiusura di PFO e DIA
A. Posteraro

15.50 Guida alla chiusura dell'auricola sin
A. Posteraro

16.05 Discussione sui temi trattati

16.20 L'ETE nello studio della valvola mitrale
A. Lombardo

16.40 Guida alle procedure di Mitraclip:
casi clinici
A. Lombardo

17.00 Ruolo dell'ETE in UTIC
V. Rizzello

17.10 Discussione sui temi trattati

17.30 COFFEE BREAK

CASI CLINICI INTERATTIVI

18.00 Caso 1:
Trombosi o mixoma?
A. Posteraro

18.15 Caso 2:
Endocardite su protesi
V. Rizzello

18.30 Caso 3:
Trattamento percutaneo
di un distacco protesico
A. Lombardo

18.45 Discussione sui temi trattati

19.00 Chiusura lavori
e compilazione questionario ECM
G. Pajes

RESPONSABILE SCIENTIFICO

Giuseppe Pajes

Ospedale dei Castelli, Ariccia (Rm)

SEGRETERIA SCIENTIFICA

**Alessandro Aiello, Alessandro Danesi,
Silvio Fedele, Paride Giannantoni,
Fabio Menghini, Giovanni Pulignano,
Luigi Sommariva, Vittoria Rizzello**

FACULTY

Furio Colivicchi

Ospedale San Filippo Neri, Roma

Antonella Lombardo

Policlinico Universitario Agostino Gemelli, Roma

Alfredo Posteraro

Ospedale San Giovanni Evangelista, Tivoli (Rm)

Vittoria Rizzello

Azienda Ospedaliera San Giovanni Addolorata (Rm)